



配備及功能

此部份敘述說明 Final-Absorb 配備的規格、材質、功能：

2 款型式：

- l 垂直分佈管型(VT)：顧名思義，所有蒸汽分佈管子為垂直排列；適用於高窄型之空調箱或風管。
- l 水平分佈管型(HT)：亦顧名思義，所有蒸汽分佈管子皆為水平排列；適用於低寬型之空調箱或風管。
- l 蒸汽分佈管分佈面積：從0.1m²到10m²。

材質：

- l 所有蒸汽分佈管子和固定外殼，皆為304不銹鋼。噴嘴、O形環、耦合管，則為耐高溫、耐酸鹼工程塑膠製品。
- l 耐高純水腐蝕，無污染，使用壽命長。
- l 組合式框架設計安裝，簡單容易，不需額外加工。
- l 外型美觀、大方。

超短不濕距離：

- l 能夠安裝在距離後段第一個阻礙物前，如彎頭、冷/熱盤管、風車..等等約70公分。
 - l 減少空間浪費。
 - l 縮減空調箱或風管長度，因此減低這方面直接及間接相關成本。
 - l 減少熱能流失。空調箱或風管需要長度越長，相對的熱流失係數越大。
- ※ 建議不要安裝在HEPA高效過濾器前面，以免嚴重影響HEPA效能。如果一定需要安裝在HEPA高效過濾器前，請先與代理商諮詢細節。

超低蒸汽分佈壓力：

- l 只需微量蒸汽壓力約100 mm Aq，即可將純淨蒸汽輕易推往各蒸汽分佈管間，所以利用蒸汽往上飄流之壓力就已經足夠。
- l 不需要額外安裝蒸汽夾套來提高蒸汽品質。

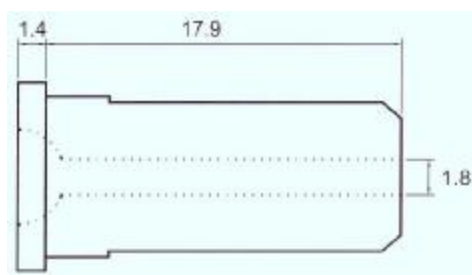
不滴水：

- l 設計精密之蒸汽分佈管、噴頭、汽水分離箱、與蒸汽分佈箱，能確保不滴水，省能源和避免細菌孳生。
- l 只取管中間的乾飽和蒸汽之特殊加長型噴頭設計，不需要額外安裝蒸汽夾套來避免冷凝水被噴出。

非金屬之塑膠製加長型噴嘴：

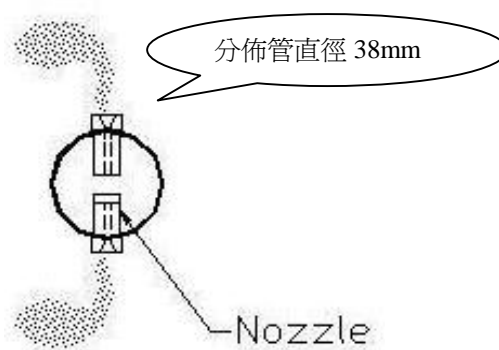
由聚苯硫醚樹脂(PolyPhenylene Sulfide, PPS)一體射出成形，有下列優點：

- | 耐高溫：其熱變形溫度高達 270°C 而其 UL 連續使用溫度高達 220~240°C。
- | 在高溫下，仍保有極佳的機械強度。
- | 耐燃性：符合 UL97V-0 標準。
- | 耐腐蝕：抗化學性極佳，在 220°C 以下可耐各種化學品腐蝕。
- | 噴嘴 CV：0.12。



只分佈乾空氣加濕：

- | 由於蒸汽流竄於分佈管內，其最佳之乾蒸汽是在管內靠中間部份，而冷凝部份則是沿著管內壁向下流向排放口排放出去。
- | 精心設計之加長型塑膠噴嘴其長度剛好在分佈管內接近中間位置，所以只會噴射管內靠中間部份之乾飽和蒸汽來加濕，以確保不滴水、不結露，並提供超短吸收距離。



超低空氣阻力：

- | 由於所設計之分佈圓管之間距與其整體尺寸大小是相對緊密的，所以其分佈出來之蒸汽亦相當緊密、加濕量大、效率極高，但由於為圓柱狀所以空氣阻力相對大幅減低。

超快速加濕：

- | 綜合上述、超短不濕安裝距離、超低蒸汽分佈壓力、不滴水、超低空氣阻力、加濕量大、效率高、美觀堅固耐用、耐腐蝕...等優點，再再顯現Final-Absorb超級蒸汽分佈器之快速及均勻有效的分佈蒸汽之加濕特性。

減少可觀之安裝相關費用：

- | 由於不濕安裝距離相較其他品牌短很多，組合式設計、安裝簡便、施工方便，所以省掉許多空調箱或風管材料費，相關安裝人工費用及時間佔用成本。



簡易快速之安裝：

- 尺寸大小可依需求尺寸訂製，可於工廠預先組裝，送至現場後直接掛裝在空調箱或風管內。但超長或超寬之設計，必須於空調箱或風管外組裝，不在估價範圍內。

冷凝水排水：

- 可使用水封(存水灣)或卻水器排水，當與低壓蒸汽產生器(如ULDI)連接使用時，僅可使用水封排水。高壓鍋爐蒸汽減壓使用於加濕系統時，可選用低壓差浮球式卻水器排水或存水灣排水。風管型加濕應用時，建議使用水封式排水，但需注意水封之高度及控制閥之閥口篩選。

蒸汽加濕之能力：

- 可依客戶個別需要量身訂做。
- 最大單位加濕量：176 Kg/Hr-M²。
- 已有實例驗證，現場最高相對濕度可達 90%RH，並且隔間板不結露。
- 最大尺寸：3M 寬 x3M 高。
- 最大加濕量：3M × 3M × 176 Kg/Hr-M² = 1584 Kg/Hr。

管線與接頭(選配品):

- 蒸汽軟管。
- 螺絲口。
- 法蘭口：德規PN16, 日規JIS10K, 或 美規ANSI 150#。

交貨期短：

- 交貨快速，可於30天內出貨。

1年保固：

從出貨日算起 18 個月或提供使用者 1 年保固，任其一先到者為準。使用者在正常使用下 1 年內，產品若有瑕疵，免費維修及更換零配件。

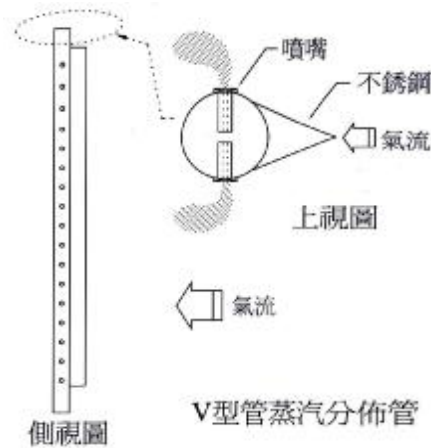
建議備品：

- 噴嘴。
- FKM製O形環 – 1組4個。
- 耦合器 – 工程塑膠製、或不銹鋼製。

V型管蒸汽分佈管(選配品):

此款新型之V型導流管蒸汽分佈管，優點如下：

- l 能引導空氣流向及提高蒸汽擴散效果。
- l 能減少阻力及有隔熱效果降低熱流失。



D型管蒸汽分佈管(選配品):

此款D型雙層蒸汽分佈管，優點如下：

- l 304不銹鋼管外加3mm厚之耐高溫EPDM被覆。
- l 具保溫效果。
- l 大大有效地減少熱流失。
- l 大幅提高蒸汽使用效率。
- l 較美觀、無金屬之冷冰冰感覺。

